

A3124

**Стенд для
испытания
гидравлических
гасителей
колебаний
тягового
подвижного
состава**



Стенд А3124 предназначен для типовых, и приемо-сдаточных испытаний, входного контроля, проверки после ремонта или установленного пробега, а также исследований в процессе отработки конструкции гидравлических гасителей колебаний (демпферов).

СТЕНД А3124 ОБЕСПЕЧИВАЕТ:

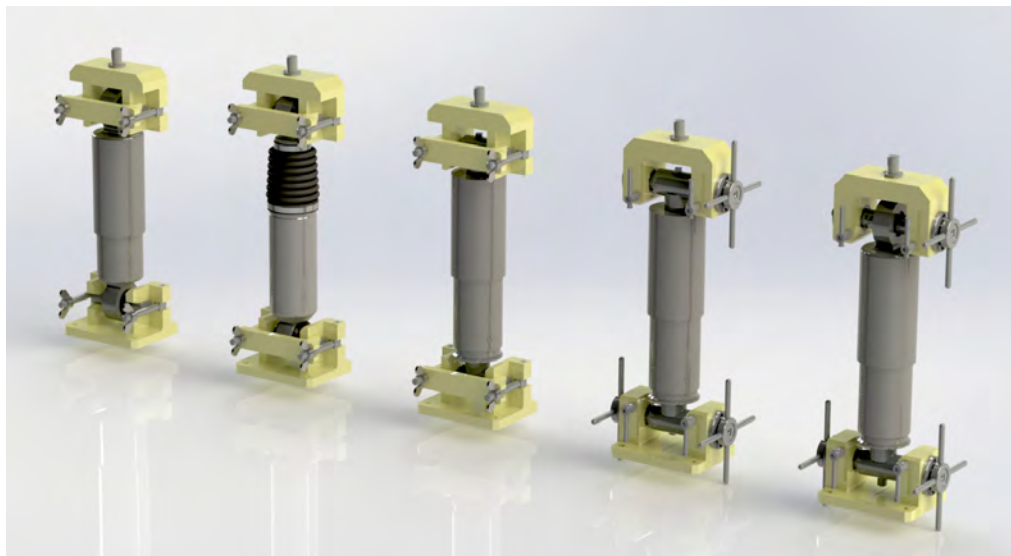
- Максимальное контролируемое усилие, 25 кН.
- Контрольные скорости колебаний точки крепления демпфера по синусоидальному закону от 0,02 до 0,6 м/с.
- Запись диаграмм сопротивления и силовой характеристики демпфера.
- Автоматизированное вычисление работы демпфера.
- Поворот и фиксацию нагрузочного устройства стенда на заданный угол от 0° до 90°, обеспечивая испытания демпферов в положении, соответствующем рабочему.
- Измерение температуры наружной поверхности в нижней части корпуса демпфера при помощи малогабаритного инфракрасного бесконтактного датчика температуры закрепленного на стойке нагрузочного устройства.
- Выдачу экспертного заключения об исправности демпфера на основании полученных данных, а в случае отклонения параметров от заданных, указывает возможные причины неполадок и способы их устранения.

A3124 Стенд для испытания гидравлических гасителей колебаний тягового подвижного состава

Специальные захваты и зажимные устройства, поставляемые в комплекте со стендом, позволяют проводить

испытания всех типов гасителей колебаний,

применяемых на железнодорожном транспорте.



ТЕХНИЧЕСКИЕ ХАРАКТЕРИСТИКИ

Привод силовой, угла поворота, изменения амплитуды колебаний	электромеханический
Максимальное контролируемое усилие (кН)	25,0
Точность измерения усилия (не более, %)	±2,0
Ход ползуна (регулируется автоматически), мм	8...40
Скорость перемещения ползуна (при ходе ползуна H=40мм),(м/с)	0,02...0,3
Угол гидродемпфера при испытании,(градусы) (дискретность положения гидродемпфера при испытании составляет 5 градусов)	0...90
Установленная мощность(кВт)	13,6
Мотор-редуктор привода кривошипа тип мощность электродвигателя (кВт) частота вращения электродвигателя (об/мин)	5МЦ2С-125ЕS 9/13 730/1460
Мотор-редуктор поворота корпуса кривошипа тип мощность электродвигателя (кВт) частота вращения выходного вала (об/мин)	МЧ2-63/100М 0,55 3,75
Максимальное расстояние между осями зажимов (мм)	780
Габаритные размеры исполнительного модуля (мм): длина ширина (при наклоне нагрузочного устройства на 90 градусов) высота	1835 900(2200) 1950
Масса исполнительного модуля (кг)	960
Габаритные размеры пульта управления (мм):	600x450x1600
Масса пульта управления(кг)	130

Проектно-конструкторское бюро локомотивного хозяйства - филиал открытого акционерного общества «Российские железные дороги» (ПКБ ЦТ ОАО «РЖД»)

105066, Россия, г. Москва, Ольховский пер. д.205 Тел.: +7 (499) 262-73-62 Факс: +7 (499) 262-12-10
www.pkbct.ru, mail@pkbct.ru

Подразделение ПКБ ЦТ ОАО «РЖД»
172008, Россия, г. Торжок, ул. Энгельса, д.7-б Тел.: +7 (48251) 9-14-25
fpkb@pkbt.ru